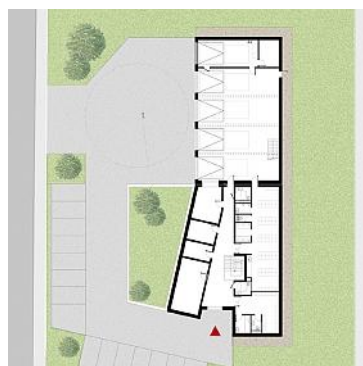


Construction d'un centre d'incendie et de secours à Hoenheim



Détails significatifs
explicatifs



Caractéristiques de l'opération

Construction du Centre de Secours et d'Incendie d'Hoenheim/Souffelweyersheim d'une surface d'environ 540m² comprenant :

- 4 travées de stationnement pour véhicules d'intervention
- 1 travée sanitaire
- Zone de stockage
- Vestiaires et sanitaires
- Bureaux et locaux annexes
- Locaux techniques

Maître d'ouvrage SDIS du Bas-Rhin

Localisation de l'opération HOENHEIM (67)

Montant de l'opération 700 000 € HT

Missions SBE Ingénierie

- Génie civil - structure
- Génie énergétique et fluides
- Génie électrique
- Economie de la Construction

Architecte

TOPIC

Année de l'opération Etude en cours

