

Construction d'une église orthodoxe russe et d'un foyer paroissial à Strasbourg



Caractéristiques de l'opération

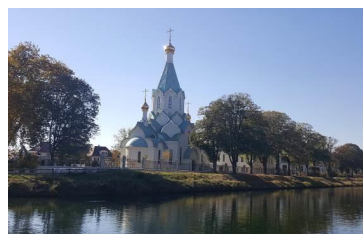
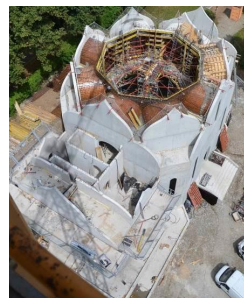
Construction d'une Eglise Orthodoxe Russe sur sous-sol cuvelé, dimensions en plan 19 x 19 m, hauteur totale +40.60 m, sous-station pour alimentation du plancher chauffant.

Modélisation sismique, calcul des voûtes aux éléments finis.

Construction d'un foyer paroissial en R+2 sur sous-sol cuvelé, surface d'environ 1000m², chaufferie gaz constituée d'une cascade de 2 chaudières murales à condensation, VMC double-flux.

Mise en valeur de l'édifice par étude d'éclaircement.

Détails significatifs explicatifs



Maître d'ouvrage

Paroisse de l'Eglise Orthodoxe Russe à Strasbourg

Localisation de l'opération STRASBOURG (67)

Montant de l'opération 5 000 000 € HT

Missions SBE Ingénierie

- Génie civil - structure
- Génie énergétique et fluides
- Génie électrique
- Système de Sécurité Incendie (SSI)

Architecte

Dmitry Pshenichnikov

Tekton Architectes

Année de l'opération Travaux en cours

