

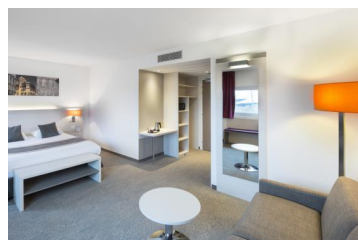
Construction d'un hôtel 63 chambres à Colmar



Caractéristiques de l'opération

Construction d'un hôtel de 63 chambres.
Parking 71 places et aménagements extérieurs.
Chauffage par pompe à chaleur réversible.
Niveau THPE (Très Haute Performance Energétique)

Détails significatifs explicatifs



Maître d'ouvrage SCI HOTIM / GIPA
Localisation de l'opération COLMAR (68)
Montant de l'opération 1 800 000 € HT

Missions SBE Ingénierie

- Génie civil - structure
- Génie énergétique et fluides
- Génie électrique
- Système de Sécurité Incendie (SSI)
- Voirie et Réseaux Divers (VRD)

Surface

1520 m²

Architecte

Schweitzer & Architectes Associés

Année de l'opération 2014

