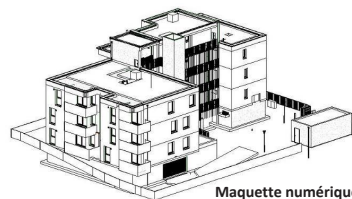


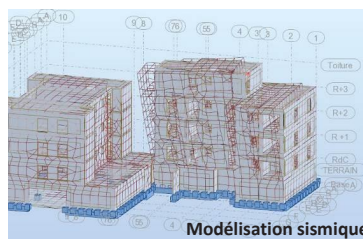
# Construction de 13 logements locatifs PLUS et PLAI « L'ORIGINE DES SOURCES » à Mittelhausbergen



Détails significatifs  
explicatifs

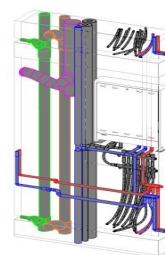


Maquette numérique



Modélisation sismique

Implantation  
des gaines  
techniques



## Caractéristiques de l'opération

Construction de 12 logements en R+2+attique sur sous-sol commun.  
Certification Habitat & Environnement option Performance  
avec labélisation Effinergie +

NF habitat et environnement  
RT2012 – 20%



## BIM

Maquette et projet  
réalisés sous  
AUTOCAD REVIT 2016

Maître d'ouvrage Habitat de l'III

Localisation de l'opération  
MITTELHAUSBERGEN (67)

Montant de l'opération 1 211 000 € HT

## Modélisation BIM

- Création maquette numérique (REVIT)
- Modélisation sismique (ROBOT)
- Réseaux fluides (STABICAD)
- Analyse des conflits

## Missions SBE Ingénierie

- Génie civil - Structure
- Génie énergétique et fluides
- Génie électrique
- Economie de la Construction
- Ordonnancement, Pilotage et Coordination (OPC)

## Surface

Total de 1 217m<sup>2</sup>

## Architecte

Carré d'Architectes

Année de l'opération 2017

