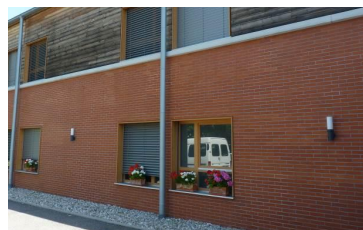


Construction d'une maison de retraite de 52 lits à Soufflenheim



Détails significatifs
explicatifs



Caractéristiques de l'opération

- Chauffage traditionnel par radiateur
- Chaudière gaz à condensation
- Production ECS solaire
- Groupe électrogène
- Rafraîchissement par VRV dans la salle à manger
- Ventilation double flux dans l'ensemble du bâtiment
- Puit canadien
- Gestion des EP par infiltration
- Niveau de performance
- RT 2005 - 20%

Maître d'ouvrage

Centre Hospitalier Départemental de BISCHWILLER

Localisation de l'opération SOUFFLENHEIM (67)

Montant de l'opération 3 000 000 € HT

Surface

2 990 m²

Missions SBE Ingénierie

- Génie civil - Structure
- Génie énergétique et fluides
- Génie électrique
- Système de Sécurité Incendie (SSI)
- Cuisiniste

Architecte

SCP MALCOTTI – ROUSSEY

Année de l'opération 2011

