

Construction d'un périscolaire et ALSH à Dachstein

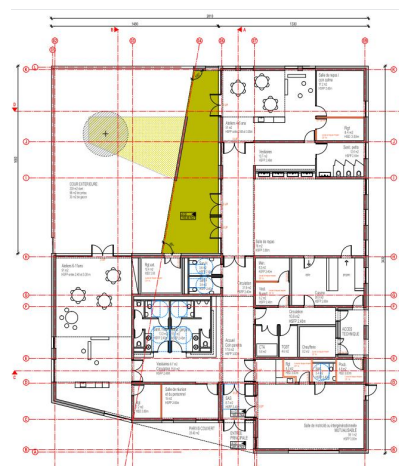


Caractéristiques de l'opération

Construction neuve d'un périscolaire et ALSH comprenant :

- Un hall d'accueil
- Des sanitaires
- Une cuisine collective
- Salle de motricité
- Deux zones d'activités (3-6ans et 7-11ans)

Détails significatifs explicatifs



Maître d'ouvrage Commune de DACHSTEIN
Localisation de l'opération DACHSTEIN (67)
Montant de l'opération 1 300 000 € HT

Surface
630 m²

Missions SBE Ingénierie

- Génie civil - Structure
- Génie énergétique et fluides
- Génie électrique
- Système de sécurité incendie (SSI)
- Voirie réseaux divers (VRD)

Architecte

BAUSSAN – PALANCHE ARCHITECTES

Année de l'opération En cours

