

Restructuration et extension de la salle des fêtes André Malraux à Geispolsheim



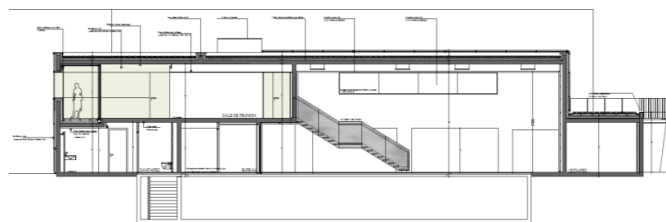
Détails significatifs
explicatifs



Caractéristiques de l'opération

Transformation d'une salle polyvalente en une salle dédiée aux manifestations culturelles et festives :

- Accueil de 1100 personnes à table
- Production de 1000 repas pour 3 manifestations annuelles et 500 repas pour les autres manifestations
- Spectacles sur scène
- Salle de réunion pour 50 personnes
- Ecole de danse à l'étage



Maître d'ouvrage Commune de GEISPOLSHEIM
Localisation de l'opération GEISPOLSHEIM (67)
Montant de l'opération 2 050 000 € HT

Surface

2013 m² dont 1514 m² restructurés et 499 m² créés

Missions SBE Ingénierie

- Génie civil - Structure
- Génie énergétique et fluides
- Voiries et Réseaux Divers (VRD)
- Génie électrique
- Système de Sécurité Incendie (SSI)

Architecte

AEA Architectes

Année de l'opération 2010

